

Comarca de y Cuatro

Oropesa Villas

Arte y Naturaleza

Disfrútalas



RUTA HISPANOMUSULMANA

RUTA DE LA CAÑADA REAL LEONESA OCCIDENTAL

RUTA DE LAS ACEÑAS Y LOS MOLINOS DEL TAJO

RUTA DEL ARAÑUELO

RUTA DE LAS ALQUERIAS

RUTA DE LOS BERROCALES Y BALDIOS

RUTA DEL PUENTE DE SILOS



Ruta del Puente de Silos

DISTANCIA: 18-20 kms.

DURACION: 3 h.

DESNIVEL: inexistente

RUTA DE: Senderismo, bicicleta, caballo, todo-terreno.

INICIO: Alberche.

FINAL: Alberche.

ACCESO: Carretera CM-4101 que une Talavera de la Reina y El Puente del Arzobispo, kilómetro 10.

ALBERCHE

Este es un pueblo de muy reciente creación, pues sus orígenes se sitúan a principios de la década de los años cincuenta del pasado siglo. No obstante, se debe señalar que esta moderna población se orienta sobre lo que fue una villa romana y una necrópolis llamada Villa de Aldahui.

- *Iglesia parroquial.*- bajo la advocación de Nuestra Señora de la Asunción, obra típica de mediados del siglo XX.

RUTA. Al salir de Alberche, entre frondosos regadíos y por un camino llano llegamos a Calera.

CALERA Y CHOZAS

Esta población antiguamente dependiente de Talavera de la Reina y, por tanto, durante más de 450 años, de los obispos toledanos, tiene su origen patronímico en la abundante extracción de cal que sus naturales vendían en la ya citada Talavera de la Reina. Las grandes dehesas que rodearon Calera fueron propiedad de ricas familias de la ciudad de la cerámica, es decir, de los López de Ayala, de los Meneses, de los García de Loaisa... De fértiles campos y gran riqueza ganadera, en siglos pasados, fue uno de los pueblos más poblados del noroeste toledano. Pasear por sus calles es descubrir el urbanismo propio de una sociedad agrícola con grandes casonas. Entre sus visitantes ilustres, se cuenta el emperador Carlos I quien almorzó el día 8 de abril de 1525 en Calera.

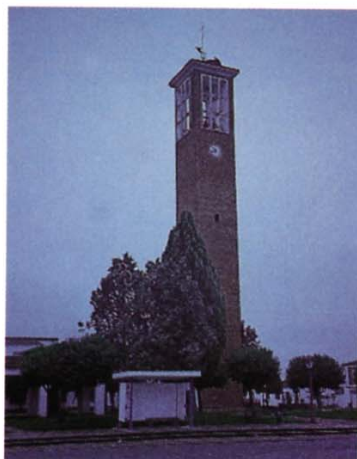
- *Iglesia parroquial.*- levantada bajo la advocación de San Pedro Apóstol en el siglo XV.

- *Ermita de Nuestra Señora de la Vega y Chilla.*- aunque es de nueva construcción, la devoción de los claeranos a la abulense Virgen de Chilla viene dada por que al aparecerse ésta en Candeleda lo hizo a un cabrero de Calera llamado Finardo

RUTA. Al salir de Calera, entre huertas y tierras de regadío bañadas por las aguas del río Tajo, andamos por una antigua vía férrea que se comenzó a construir en el año 1930. Esta ruta del ferrocarril pretendía unir Talavera de la Reina con Villanueva de la Serena, pero nunca llegó a concluirse, pues las obras se vieron paralizadas por el estallido de la



Alberche



Alberche



Calera y Chozas

Guerra Civil española en 1936. Al finalizar la contienda, las obras se reanudaron, mas por breve tiempo, dejándolas en el estado de abandono que, aún hoy, es posible observar. Esta vía llegó a apodarse como "vía fantasma", pues no aparecía por ningún lado, y también se la conoció como la "vía del hambre".

En los últimos tiempos, la ruta ha sido recuperada como Vía Verde, uniendo aproximadamente los 50 kilómetros que separan Calera y Chozas con las Minas de Santa Quiteria en la comarca de La Jara.

Partiendo de Alberche, se debe seguir el camino general número 4, en dirección sur. Al salir del pueblo, nace un nuevo camino a la derecha; es el viejo camino que llevaba hasta Calera, que corre en dirección oeste, y que debemos seguir. Los primeros 800 metros se encuentran asfaltados, aunque no el resto que transcurre entre campos de regadío y secaderos.

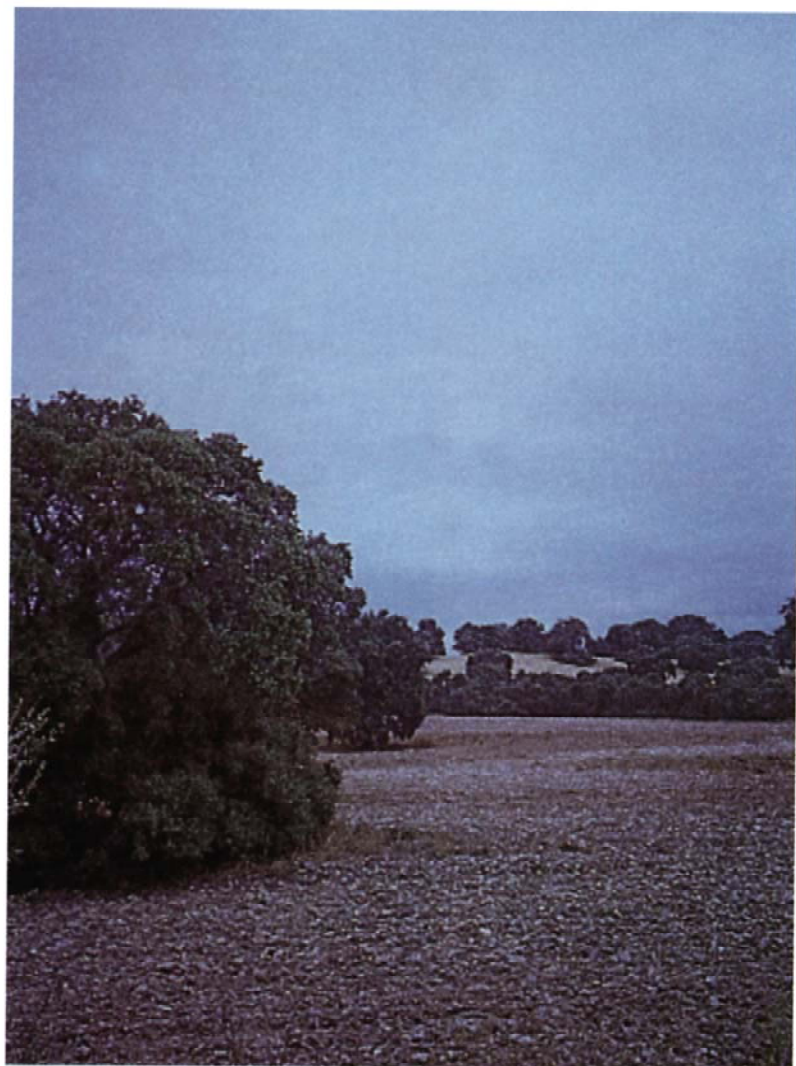
Un poco antes de alcanzar la población de Calera, aparece la Vía Verde de la Jara. Tomamos esta ruta hasta alcanzar el puente de Silos. La vía no tarda en alcanzar los restos de la Estación de Silos, un apeadero que nunca llegó a funcionar. Siguiendo el recorrido por la antigua vía férrea, se alcanza una carretera particular que cruza la vía. Debemos seguir el camino que sale enfrente y

que tiene un guarda-ganados. A unos dos kilómetros, se encuentra, detrás de una higuera, la fuente de agua conocida como la Garrapata. A continuación encontramos un túnel de unos cien metros de longitud y, muy cerca, un segundo túnel más largo (unos doscientos metros). Al otro lado de este último túnel se encuentra el Puente de Silos que cruza el río Tajo y que ofrece una magnífica panorámica sobre estos montes. El puente cuenta con once ojos y se alza a unos 50 metros sobre el nivel del suelo, recorriendo cerca de 300 metros.

La vuelta al pueblo de Alberche se realiza por el mismo camino



Calera y Chozas



Encinar

Ruta del Puente de Silos

